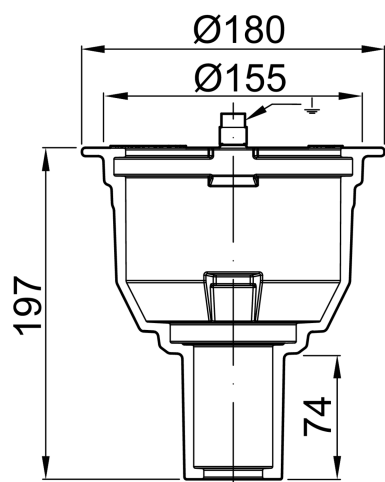


Ablaufkörper, Stutzenneigung: 90°

Produktinformationen zur Produktgruppe



- Gusseisen, Werkstoff EN-GJL-200
- Geprüft gemäß DIN EN 1253-1
- Oberfläche wählbar:

- Weiß epoxiert (Easy-to-clean Beschichtung)
- Mit Anstrich (Transportschutz)
- Anschluss an alle handelsüblichen Abdichtungssysteme
- Rohranschluss SML gemäß: DIN EN 877

ACO Produktvorteile

- Baustoffklasse A1
- Geprüfte und praxismgerechte Brandschutzlösungen (AbZ: Z-19.17-2144)
 - Bei Einbau Fit-in - Mindest-Deckendicke: 100 mm
- Schallschutzgeprüft gemäß DIN EN 4109/VDI 4100:2012
 - Schallpegel: L ≤ 22 dB(A)

Brandschutz



Feuerwiderstandsklasse R 30 – R 90 bzw. R 120 geprüft gemäß AbZ: Z-19.17-2144 bei Verwendung eines Brandschutz-Sets.

- Kernbohrung: Ø 160 mm
- Auswahl Aufsatzstücke
 - Standard Aufsatzstücke
 - Aufsatzstücke für Dünnbettabdichtung
 - Aufsatzstücke mit besandeten Flansch



Technische Daten zum Artikel 5149.60.20

Nennweite	Flansch-ausführung	Stutzenneigung	Aussparung (LxB) [mm]	Abflusswert [l/s]	Oberfläche	Gewicht [kg]
DN 50	Mit Halterand	90°	200 x 170	1,0	Weiß epoxiert	3,7

Zubehör

	Beschreibung	Gewicht [kg]	Artikel-Nr.
	Oberteil		
	<ul style="list-style-type: none"> ■ Aus Gusseisen ■ Stutzendurchmesser: 125 mm ■ Mit Abdichtring ■ Mit Pressdichtungsflansch ■ Höhenverstellbarkeit: 50 – 104 mm 		
	Mit Anstrich	7,8	5145.52.50
	Weiß epoxiert	7,7	5145.57.50



	Beschreibung	Gewicht [kg]	Artikel-Nr.
	Brandschutz-Set <ul style="list-style-type: none"> ■ Feuer- und Rauchverschluss zur nachträglichen Brandschutz Ausrüstung von Ablaufkörpern ■ Bestehend aus <ul style="list-style-type: none"> □ Geruchverschluss mit Hitzeschild □ Brandschutz Kartusche ■ Bauaufsichtliche Zulassung: AbZ. Z-19.17-2144 		
		0,4	5150.10.35
	Fit-in Einbauset <ul style="list-style-type: none"> ■ Nicht brennbar <ul style="list-style-type: none"> □ Baustoffklasse A1 ■ Zum mörtellosen Einbau in Kernbohrungen: Ø 160 mm ■ Abmessungen Fit-in <ul style="list-style-type: none"> □ Durchmesser: 159 mm □ Höhe: 149 mm ■ Bauaufsichtliche Zulassung: AbZ. Z-19.17-2144 	1,2	5150.10.60

Weiteres Zubehör finden Sie unter → <https://www.aco-haustechnik.de/suche/?q=5149.60.20>